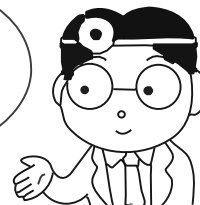


## <企業健診のご案内>

経営者並びに、従業員の皆様の健診を通して  
「健康で元気な職場づくり」を応援します!!



### ●企業健診について

貴社（事業所）における従業員の雇用に際しての健康診断及び毎年の定期健康診断について、ニーズに合わせた健診（日程・予算・病気予防情報等）を当病院の医療担当者と事務担当者が事業所と連携してお手伝いします。

健診内容、健診料（事前協議の上見積り）などについて遠慮なくご相談下さい。担当職員がお伺いします。

### <検査項目及び健診日>

検査項目	内 容
1) 40歳未満 (35歳を除く)	問診、身長、体重、腹囲、BMI(肥満度測定)、視力、聴力、血圧測定 尿検査(糖、蛋白、ウロビリ、潜血)、胸部X線撮影
2) 35歳及び 40歳以上	上記検査に次の検査が加わります。 血液学的検査(赤血球、血色素量、白血球、ヘマトクリット) 生化学的血液検査(LDL コレステロール、HDL コレステロール 血清トリグリセライド、GOT、GPT、 $\gamma$ -GTP、血糖) 心電図検査

曜 目	健 診 時 間	
月曜 ~ 金曜	(午前) 9:00~12:00	要予約
	(午後) 1:00~ 4:00	要予約

### 《相談(申込み)窓口はこちら》



医療法人社団大森会 おおもり病院

0964(43)1155(代) 企業健診担当

0964(43)3930(FAX) 大田黒